

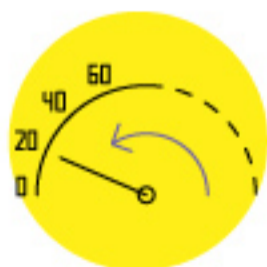
# ПРОЕЗД ВБЛИЗИ ОБРАЗОВАТЕЛЬНЫХ ОРГАНИЗАЦИЙ. ОСТОРОЖНО, ДЕТИ!



## 8 ДОРОЖНЫХ ПРИМЕТ ПЕРЕД ОБРАЗОВАТЕЛЬНЫМИ ОРГАНИЗАЦИЯМИ:

- 1 Искусственные неровности, а также дорожный знак 5.20 «Искусственные неровности»
- 2 Желтые мигающие светофоры
- 3 Дорожные знаки 5.19.1 и 5.19.2 «Пешеходный переход»
- 4 Пешеходные ограждения
- 5 Дорожный знак 3.24 «Ограничение максимальной скорости»
- 6 Искусственное освещение (фонари)
- 7 Разметка пешеходного перехода
- 8 Дорожный знак 1.23 «Дети», а также повторный знак «Дети» с табличкой, обозначающей протяженность зоны

## КАК ДОЛЖЕН ВЕСТИ СЕБЯ ВОДИТЕЛЬ, ПРИБЛИЖАЯСЬ К ОБРАЗОВАТЕЛЬНОЙ ОРГАНИЗАЦИИ:



Приближаясь к образовательной организации, снижайте скорость заранее.



Будьте внимательны, следите за передвижением детей, любой из них может выбежать на дорогу.



Соблюдайте безопасную скорость, чтобы вы могли в случае возникновения экстренной ситуации быстро остановиться.



В тёмное время суток будьте особенно внимательны. Не все пешеходы могут быть заметны для водителя.



ПОДРОБНОСТИ  
НА САЙТЕ

**БЕЗДТП РФ**